

**Sankt Augustin - Juli 2011**

**220m<sup>2</sup> moderne Bürofläche ab Oktober 2011 zu vermieten**

**Konrad-Zuse-Platz 9, 53227 Bonn-Oberkassel**

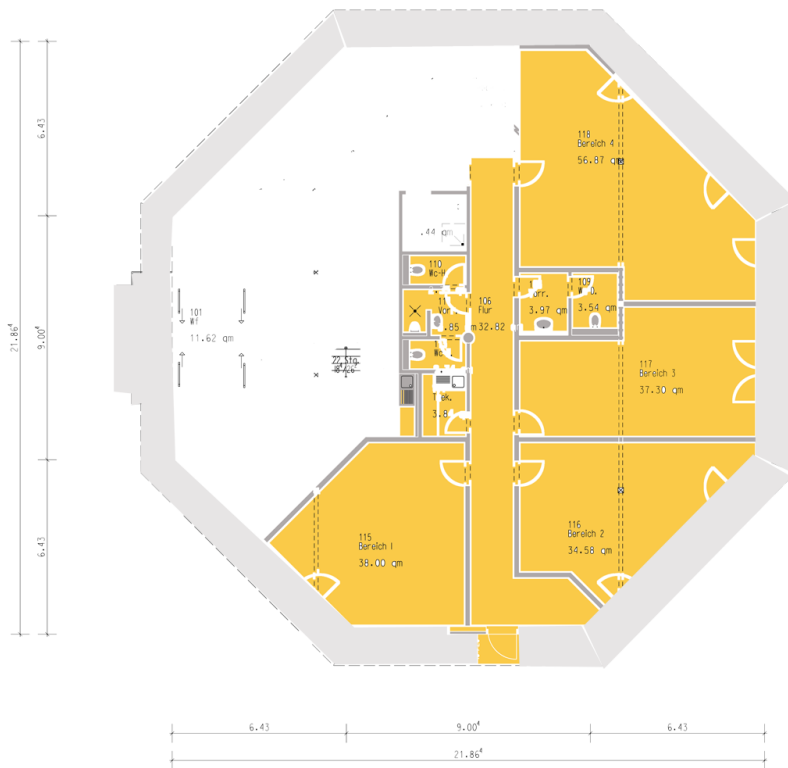


**Lage:** Konrad-Zuse-Platz am Bonner Bogen. 1A- Lage auf dem Gelände der ehemaligen Zementfabrik, direkt am rechten Rheinufer, zentrumsnah und zentral. Die hervorragende Anbindung an das Autobahnnetz bietet schnellen Anschluss an den Raum Köln-Düsseldorf und den Köln/Bonner Flughafen. Die angrenzende A562 stellt über die Konrad-Adenauer-Brücke eine direkte Verbindung mit der Stadt her. Bis zur Museumsmeile und dem neu ausgebauten Kongresszentrum sind es nur wenige Minuten.

**Gebäude:** Umweltfreundliches Passivhausbüro mit minimalen Betriebskosten und geringem Heizenergiebedarf

**Büroräume:** 220 m<sup>2</sup> im Erdgeschoss (gelb gekennzeichnet).

**Vermieter:** N.A.T. ([www.nateurope.com](http://www.nateurope.com)) ist ein mittelständisches, inhabergeführtes Unternehmen



**Kontakt:**

Frau Sigrid Laufkötter  
Email: [sl@nateurope.com](mailto:sl@nateurope.com)  
Tel.: +49-228-965 864 0

**Erdgeschoss**

